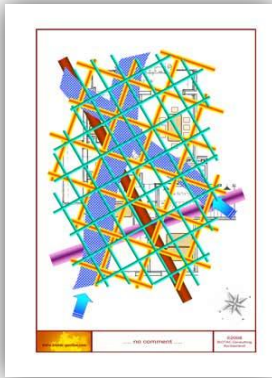


Harmonisierungs-Möglichkeit

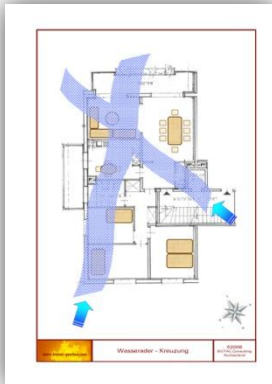
Dieser fiktive, maßstabsgerechte Wohnungsplan zeigt sehr deutlich, wie engmaschig das Hartmann-Gitter (grün) und das Curry-Netz (gelbrot) angeordnet ist. Die Wasseradern (blau) und die Verwerfungslinie (braun) beeinträchtigen das Wohlbefinden zusätzlich. Das Bett im Kinderzimmer (unten links) ist sowohl längs als auch quer durch eine Hartmann-Linie und vollständig durch eine Wasserader. Gesundheitliche Probleme sind sicherlich in der Unterleibsgegend und im Kreuz zu suchen. Im Elternschlafzimmer durchquert die Hartmann-Linie die Mitte und eine Curry-Linie den Kopfbereich. Hinweis: Nicht alle Wohn- und Bürogebäude stehen auf Verwerfungslinien oder Wasseradern.

Dem Hartmann- und Curry-Netz sind sie jedoch alle ausgesetzt. Diese beiden Gitter sind regelmäßig über den ganzen Planeten verteilt, wie die Längen- und Breitengrade auch. Wundern Sie sich also nicht, dass auch Sie vielleicht zu den Personen gehören, die sich am Morgen jeweils gerädert fühlen, denn die Strahlen haben's wirklich in sich.



Unsere GEOTAC Card's® bieten eine sehr interessante und wirkungsvolle Variante, um die erwähnten Erdstrahlen zu harmonisieren.

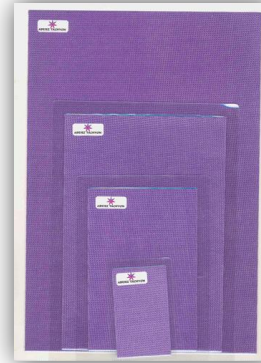
Normalerweise werden Sie bei der Eintrittsstelle der Wasserader flach auf den Boden gelegt. Über die Radiästhesie wird ausgetestet, welche der drei Größen dazu erforderlich ist. Des Weiteren können die tachyonisierten GEOTAC Card's® auch direkt auf die verschiedenen Kreuzungen gelegt werden.



Tachyonisierte GEOTAC CARD's

Alle GEOTAC Card's® werden in einem aufwändigen Verfahren aus reinem Silizium hergestellt und nach der Tachyonisierung zum Schutz in Folien eingeschweißt, damit das Siliziumgewebe nicht beschädigt wird.

Die tachyonisierten GEOTAC Card's® bieten erfahrenen Radiästheten und Ruten-gänger eine verlässliche Grundlage, um ihre wichtige Arbeit optimal zu unterstützen.



Die Wirkungsdauer unserer Produkte liegt bei ungefähr 15 Jahren.

GEOTAC Card * Format A8 * (5,5 x 8,5 cm)	CHF	29,80
GEOTAC Card * Format A6 * (11,5 x 15,5 cm)	CHF	79,30
GEOTAC Card * Format A5 * (15,5 x 21,5 cm)	CHF	127,00
GEOTAC Card * Format A4 * (21,5 x 30,5 cm)	CHF	226,00

Weitere Informationen über unsere GEOTAC Card's® und andere Tachyonen-Produkte aus unserem Sortiment finden Sie auf www.biotac-geoline.com.

GEOTAC CARD'S

Schutz bei Erdstrahlen

Wasseradern Curry-Netz * Hartmann-Gitter Verwerfungslinien * Ley-Lines



TACHYON ENERGY SOLUTIONS

Einleitung

Da es in der Zwischenzeit technisch möglich ist, Erdstrahlen nicht nur mit Pendel oder Rute festzustellen, wird nach jahrzehntelangem Hin-und-Her von aufgeschlossenen Wissenschaftlern und Ärzten bestätigt, dass die von Auge unsichtbaren Strahlenquellen Auslöser für die verschiedensten Krankheitsbilder sind.

Geräte wie der Szintillator, ein Messgerät zur Bestimmung der Energie und der Intensität von ionisierender Strahlung, ist in der Lage, elektromagnetische



Spannungsfelder genauestens aufzuspüren und auf einem Monitor sichtbar zu machen.

Zur Erinnerung: in früheren Zeiten wurden Kühe, Pferde oder aber auch Schafe auf den zukünftigen Baugrund geführt und genauestens beobachtet.

Dort, wo sich diese Tiere zum Wiederkauen niederließen, befanden sich „ungestörte“ Plätze. Mit Ausnahme der Katze legen sich alle Säugetiere auf strahlungsfreie Plätze. Bereits seit Jahrhunderten sind Erdstrahlen bekannt.



Noch bis vor ca. 300 Jahren wurde auch in Europa vor dem Bau eines Hauses genauestens darauf geachtet, wo sich Erdstrahlen befinden, denn deren schädliche Wirkung war bestens bekannt. Aufgrund solcher Beobachtungen wurde dann der Grundriss des zu bauenden Gebäudes eingezeichnet und die Schlafzimmer genau auf die störungsfreien Zonen platziert.

Heutzutage sind solche Möglichkeiten nur noch auf dem Land vorhanden, werden jedoch selten benützt. Die Mehrzahl der modernen Architekturbüros belächeln diese Tatsachen leider immer noch.

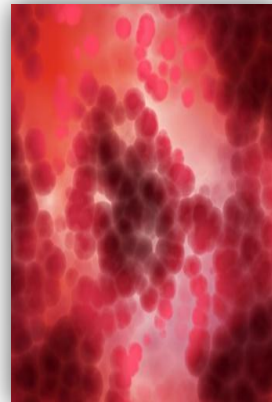
Wirkung von Erdstrahlen * I

Die gesundheitsschädliche Wirkung von Erdstrahlen ist durch umfangreiches Erfahrungsmaterial und systematische Untersuchungen belegt. Die medizinische Wirkung davon nennt man Geopathie. Sie manifestiert sich in Form einer Belastung mit Symptomen wie z.B. eingeschränkte Immunabwehr und Therapieresistenz. Die Mehrzahl an Personen, die an chronischen Erkrankungen leiden, weist meistens eine geopathische Belastung auf.

Geopathogene Störungen stehen in Verbindung mit Belastungsfaktoren, die an der Entstehung chronischer Krankheiten wie Krebs, Multiple Sklerose, Rheuma usw. beteiligt sind. Beschwerden wie Allergien, Schlafstörungen und Depressionen basieren ebenfalls oft auch diesen physikalisch messbaren Strahlungen. Solch geopathische Belastungen werden durch pathogen (eine Krankheit verursachend) wirkende Plätze, wie z.B. Waseradern und/oder ihrer Kreuzungsbereiche verursacht.

Die medizinische Wirkung dieser Bereiche manifestiert sich vorzugsweise am Schlafplatz und am Arbeitsplatz, denn dort halten wir uns oft stundenlang auf. Heute ist man sich bewusst, dass bei Personen, die sich lange auf solchen Reizstreifen und -Strahlen aufhalten oder in der Nacht auf diesen schlafen, gesundheitliche Probleme entstehen können. Seit Jahrzehnten existieren unzählige wissenschaftliche Beweise für die schädigenden Einflüsse von Erdstrahlen und Elektrosmog.

Bei einer 7-jährigen Studie in Deutschland -unter streng wissenschaftlicher Leitung mit Hunderten von Testpersonen- wurde bei allen Beteiligten festgestellt, dass sich ihr Blutbild während einem nur 20-minütigen Aufenthalt auf einer Erdstrahlen-Kreuzung so stark veränderte, dass gesundheitliche Störungen problemlos nachweisbar waren.



Wirkung von Erdstrahlen * II

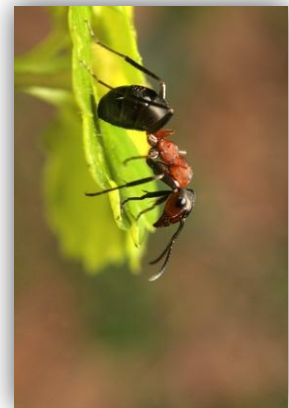
Die Katze, zum Beispiel, weiß instinktiv, dass die Erstrahlung während dem Tag relativ gering und in der Nacht sehr stark ist. Die Katze ist ein Nachttier. Am Tag nützt sie die Strahlenwirkung und legt sich an stark geopathogene Plätze, um durch diese Strahlung in die Ermüdungsphase zu kommen. Ihr Fell ist so beschaffen, dass es den Strahleneinfluss sehr stark mildert. Der Hund verträgt die Strahlen nicht und meidet jede Störstelle.

Wenn man dem Hund einen Schlafplatz anweist, und er verweigert ihn konsequent, kann man davon ausgehen, dass es sich um einen Platz handelt, der auf einer schädlichen Reiz-Zone liegt.



Beobachtet wurde unter anderem auch, dass Hühner und Enten an "gestörten" Stellen weniger bis gar keine Eier legen. Im 1932 erschienenen Fachbuch, dass durch Freiherr von Pohl verfasst wurde, ist ein Kapitel alleine der Verhalten der Tiere auf Störstellen gewidmet; dies um den Bauern wertvolle Ratschläge zu geben. Ferner ist bekannt, dass Bienen und Ameisen sich über stark "gestörten" Stellen am wohlsten fühlen.

Der Theorie nach neutralisiert Ameisensäure und Bienengift die Symptome der Erdstrahlung. Durch diese Stoffe wird die Lichtwellenebene der Zelle nach rechts gedreht. Beobachtungen zeigen auf, dass insbesondere Ameisen ihren Bau am liebsten über Wasserkreuzungen anlegen. Hier zapfen sie eine Art Brunnen ab, um die Ameisenstadt mit Wasser zu versorgen.



Mehr Informationen über Links- und Rechtsdrehung haben wir auf unserer Homepage www.biotac-tecline.com veröffentlicht.